

Rendre un mandrin Oneway étanche

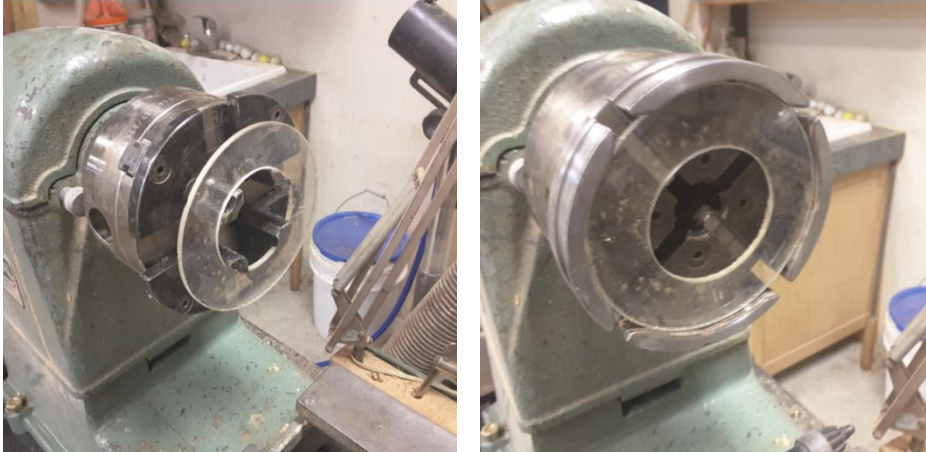
Lors d'une précédente réunion de l'ATBQ, quelqu'un a mentionné qu'il n'aimait pas tellement les mandrins Oneway, car leur arrière est ouvert, ce qui permet aux copeaux et poussières d'atteindre les engrenages.

Pourtant, il est facile de remédier à cette lacune, en insérant un disque de plexi à l'arrière. Tellement facile qu'il est à se demander pourquoi la compagnie ne le fait pas elle-même, ou du moins mentionne la possibilité de le faire.

Si vous examinez l'arrière d'un mandrin Oneway, du moins pour le modèle Stronghold, vous verrez qu'il y a un chanfrein de 1/8 de pouce de creux machiné à l'intérieur du pourtour du mandrin. Le diamètre à l'intérieur de ce chanfrein est de 4 1/8 pouces. Enlevez l'adaptateur. Le trou au centre de ce disque, afin de dégager le collet qui tient l'adaptateur en place, est de 2 3/16 pouces. Il suffit donc de découper un disque de plexi (ou tout autre matériel de la même épaisseur qui se travaille au tour...) un peu plus gros que ce diamètre extérieur. Percer un trou au centre avec une mèche Forstner de 2 3/16 pouces, ou du plus gros disponible, à condition de ne pas dépasser ce diamètre.



Raffiner au tour. Avec les mâchoires #1, réduire le disque au diamètre final de 4 1/8 pouces. Une fois cette étape terminée, saisir le disque avec les mâchoires #3 et agrandissez le trou au centre jusqu'au diamètre requis de 2 3/16 pouces.



Voilà, il suffit d'insérer ce disque à l'arrière de votre mandrin, réinstaller l'adaptateur à sa place et vous avez maintenant un mandrin beaucoup plus étanche.

Robert Richard